

Katastrální situace
km 60,500 - 62,500
M 1:1000

Legenda situace

Nedrážní pozemky - trvalý zábor - bez výkupu

Nedrážní pozemky - Trvalý zábor - výkup

Nedrážní pozemky - Trvalý zábor - výkup pro 3. subjekt

Nedrážní pozemky - Zbytková plocha

Správa železnic s.o. - Dočasný zábor nad 1 rok

Správa železnic s.o. - pozemek dotčený stavbou

ČD a.s. - pozemky typu "A"

ČD a.s. - pozemky typu "B" - dočasný zábor

Věcné břemeno pro Správu železnic a.s.

Věcné břemeno - cizí správce

Zařízení staveniště

stávající hranice pozemku dráhy (SŽDC s.o.)

stávající hranice pozemku dráhy (ČD a.s.)

hranice trvalého záboru - nový obvod dráhy

nový obvod dráhy (mimo pozemek dráhy)

hranice trvalého záboru

stávající stav

stávající hranice katastrální mapy

hranice katastrálního území

nové vedení stavebních objektů

tratičky

směrůva a výšková úprava st. koleje

silnoproudá zařízení

sodňovací zařízení

bezpečnostní zařízení

multitrasa (sděl. + zab. zařízení)

kanalizace

oplocení

trakce

demolice

ochranné pásmo dráhy - stávající

ochranné pásmo dráhy - nové

bouhvějící investiční akce

profilová sítina a stožár trakč. vedení

venkovní návěstní prvky

silniční komunikace

pozemní stavební objekty

nástupiště

kommunikace pro pěši

vzdálenost odstupů staveb v metrech

výška stavyby

Seznam SO a PS:

D.1.1.1 PS 21-28-01 Žst. Nezamyslice, úpravy SZZ

D.1.1.2 SO 22-19-02 Nezamyslice - Kojetín, žel. most v km 62,450 (Brodečka)

D.1.1.5 PS 22-28-11 Nezamyslice - Kojetín, DOZ

D.1.2.1 PS 22-28-22 Nezamyslice - Kojetín, ETCS

D.1.2.1 PS 22-14-01 Nezamyslice - Kojetín, TK

D.1.2.1 PS 22-14-19 Nezamyslice - Kojetín, DOK a TK

D.1.2.1 PS 22-14-21 Nezamyslice - Kojetín, přeložka a úpravy kabelů SŽDC

D.1.2.1 PS 22-14-22 Nezamyslice - Kojetín, GSM-R

D.1.2.4 PS 22-14-23 Nezamyslice - Kojetín, úprava TRS

D.1.2.5 PS 22-14-24 Nezamyslice - Kojetín, DOTY SŽDC

D.1.3.1 PS 21-05-01 Žst. Nezamyslice, doplnění DRT

D.2.1.1 SO 22-16-01 Nezamyslice - Kojetín, železniční spodek

D.2.1.1 SO 21-06-01 Žst. Nezamyslice, úprava DOVOJ

D.2.1.1 SO 21-06-02 Žst. Nezamyslice, přeložka nn

D.2.1.1 SO 22-12-01 Nezamyslice - Kojetín, železniční svršek - zrušení

D.2.1.1 SO 22-17-01 Nezamyslice - Kojetín, železniční svršek - zrušení

D.2.1.1 SO 22-17-02 Nezamyslice - Kojetín, výstroj trati

D.2.1.1 SO 50-00-04 Nezamyslice - Kojetín, kácení zeleně a náhradní výsadba

D.2.1.4 SO 22-19-01 Nezamyslice - Kojetín, žel. most v km 62,118

D.2.1.4 SO 22-19-02 Nezamyslice - Kojetín, žel. most v km 62,450 (Brodečka)

D.2.1.4 SO 22-19-03 Nezamyslice - Kojetín, žel. most v km 63,113 - zrušení

D.2.1.4 SO 22-19-04 Nezamyslice - Kojetín, žel. most v km 61,432 - zrušení

D.2.1.4 SO 22-19-05 Nezamyslice - Kojetín, žel. most v km 63,501 - zrušení

D.2.1.6 SO 22-27-01 Nezamyslice - Kojetín, přeložka vodovodu v km 62,469

D.2.1.8 SO 22-18-01 Nezamyslice - Kojetín, účelová komunikace v km 61,8 - 62,4

D.2.1.8 SO 22-18-02 Nezamyslice - Kojetín, přeložka silnice III/4335 v km 62,4 - 62,9

D.2.1.10 SO 22-15-02 Nezamyslice - Kojetín, PHS km 62,1 - 62,6 vlevo

D.2.3.1 SO 21-01-01 Žst. Nezamyslice, úprava trakčního vedení

D.2.3.1 SO 22-01-01 Nezamyslice - Hruška, trakční vedení

D.2.3.1 SO 22-01-01 Nezamyslice - Kojetín, demontáž stávajícího TV

D.2.3.6 SO 21-06-01 Žst. Nezamyslice, úprava DOVOJ

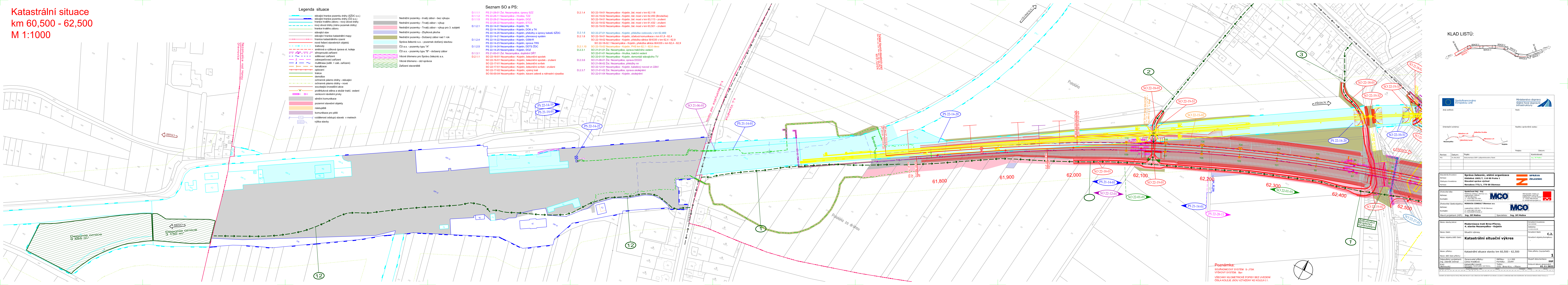
D.2.3.6 SO 21-06-02 Žst. Nezamyslice, přeložka nn

D.2.3.6 SO 22-12-01 Nezamyslice - Kojetín, kabelový rozvod vn 22kV

D.2.3.7 SO 21-01-02 Žst. Nezamyslice, úprava ukolejení

D.2.3.7 SO 22-01-04 Nezamyslice - Kojetín, ukolejení

Poznámka:
SOÚRADNICOVÝ SYSTÉM: S-JTSK
VÝŠKOVÝ SYSTÉM: Bpv
VŠECHNY KILOMETRICKÉ POPISY BEZ UVEDENÍ ČÍSLO KOLEJE JSOU VYZNAČENY KE KOLEJI č. 1.

[illegible]